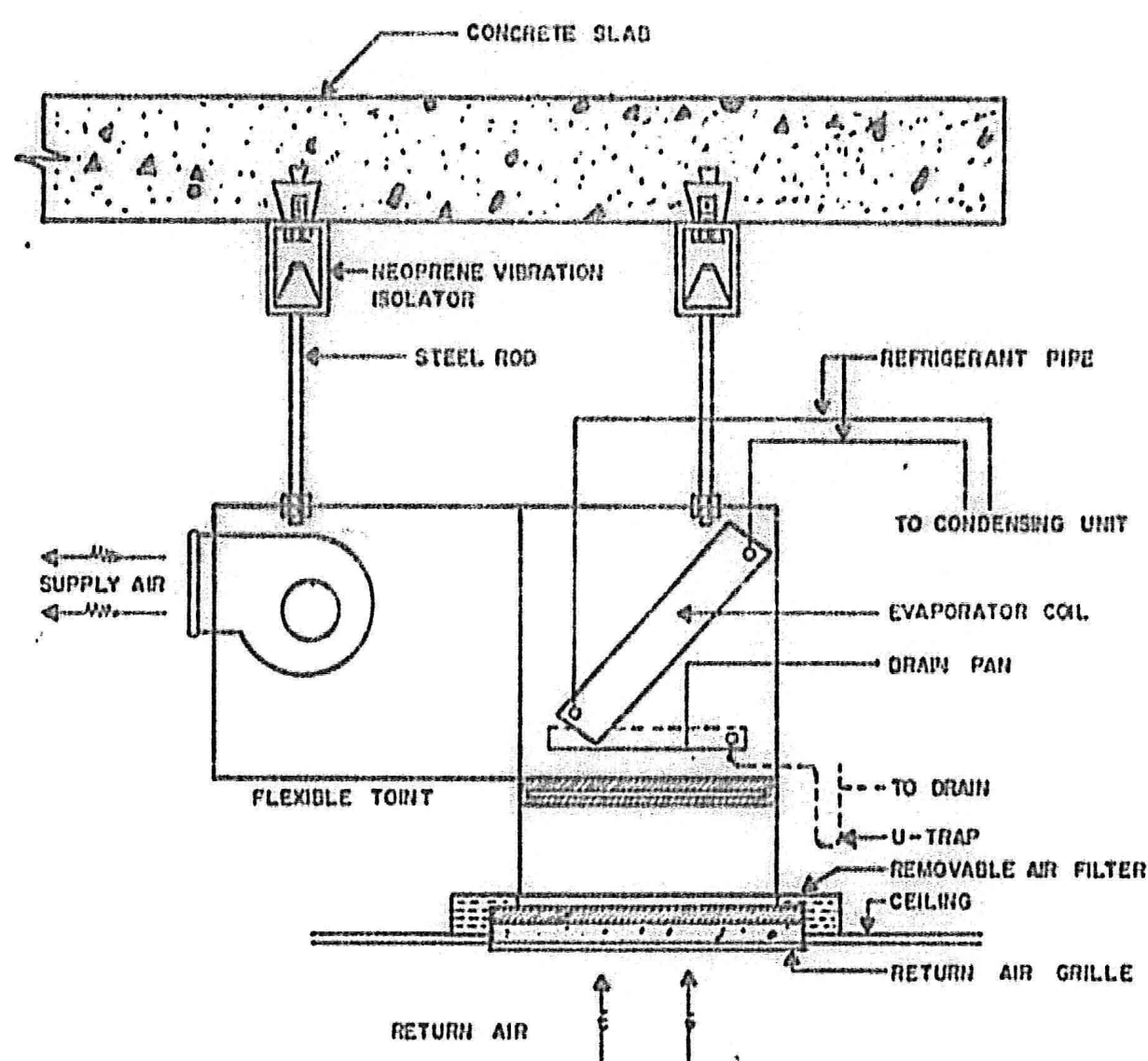
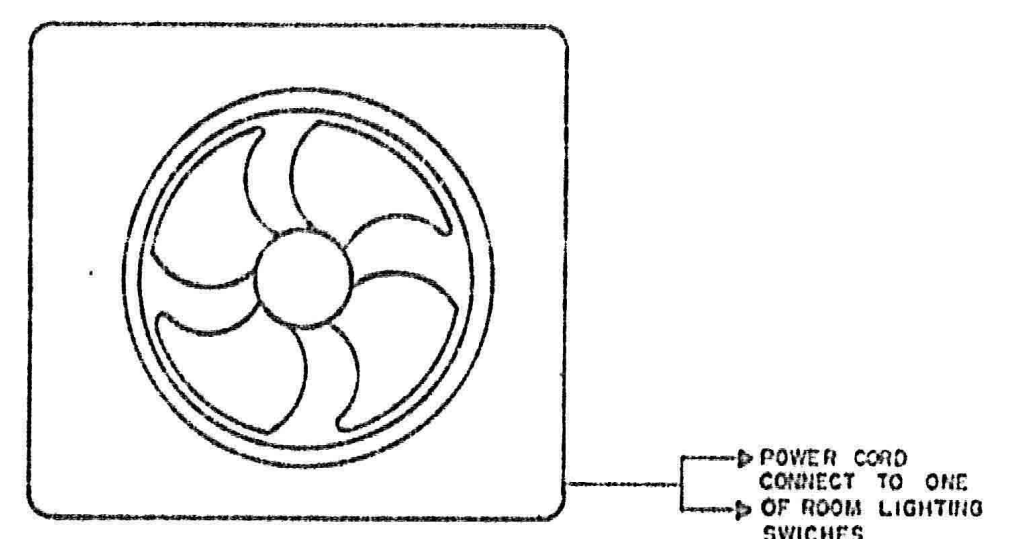
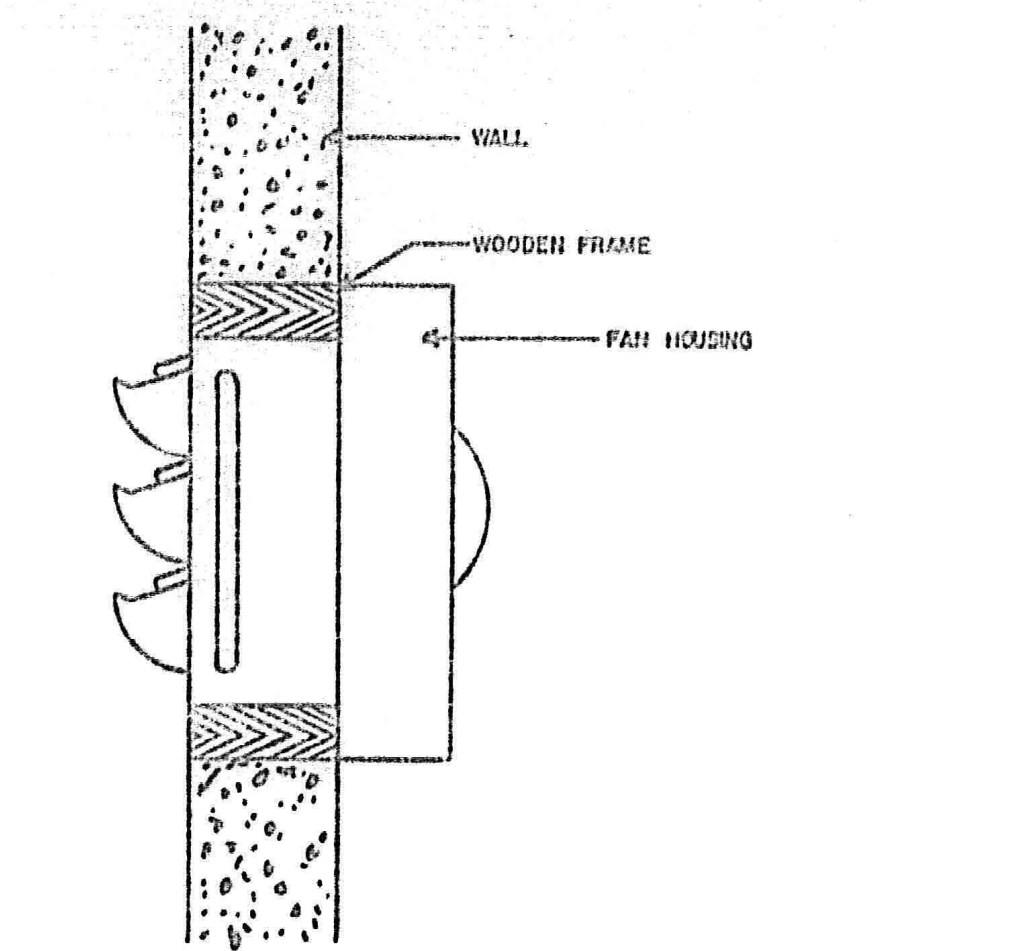


SIDE VIEW

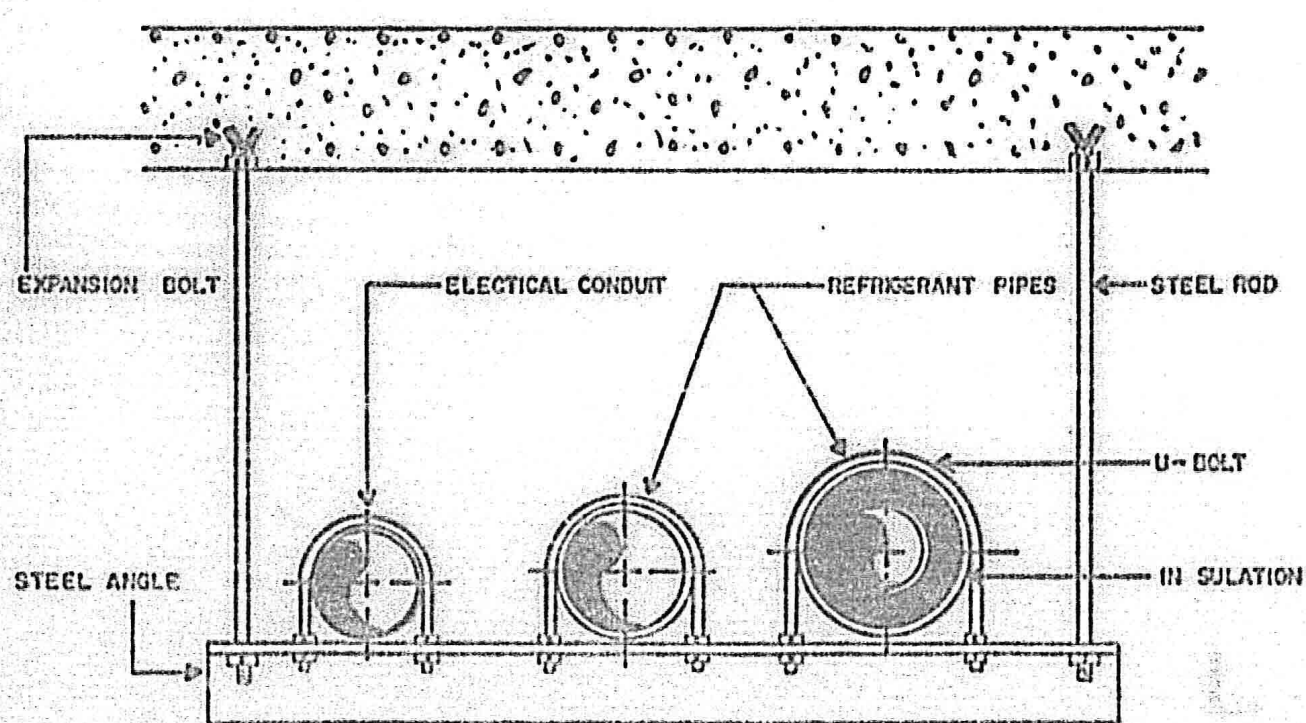
CENTRIFUGAL FAN



TYPICAL RETURN AIR (CEILING MOUNTED)

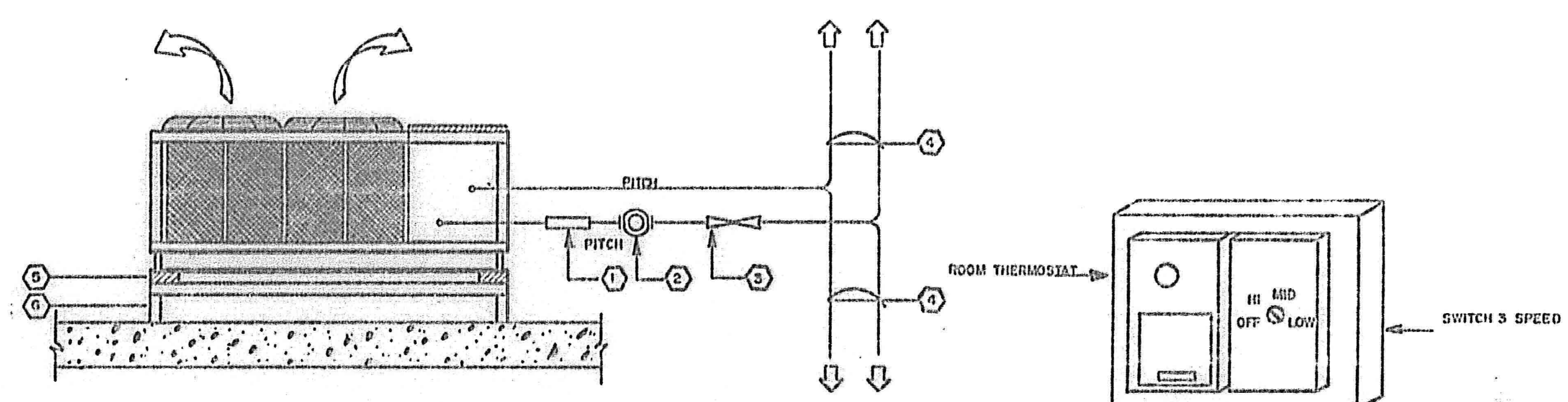
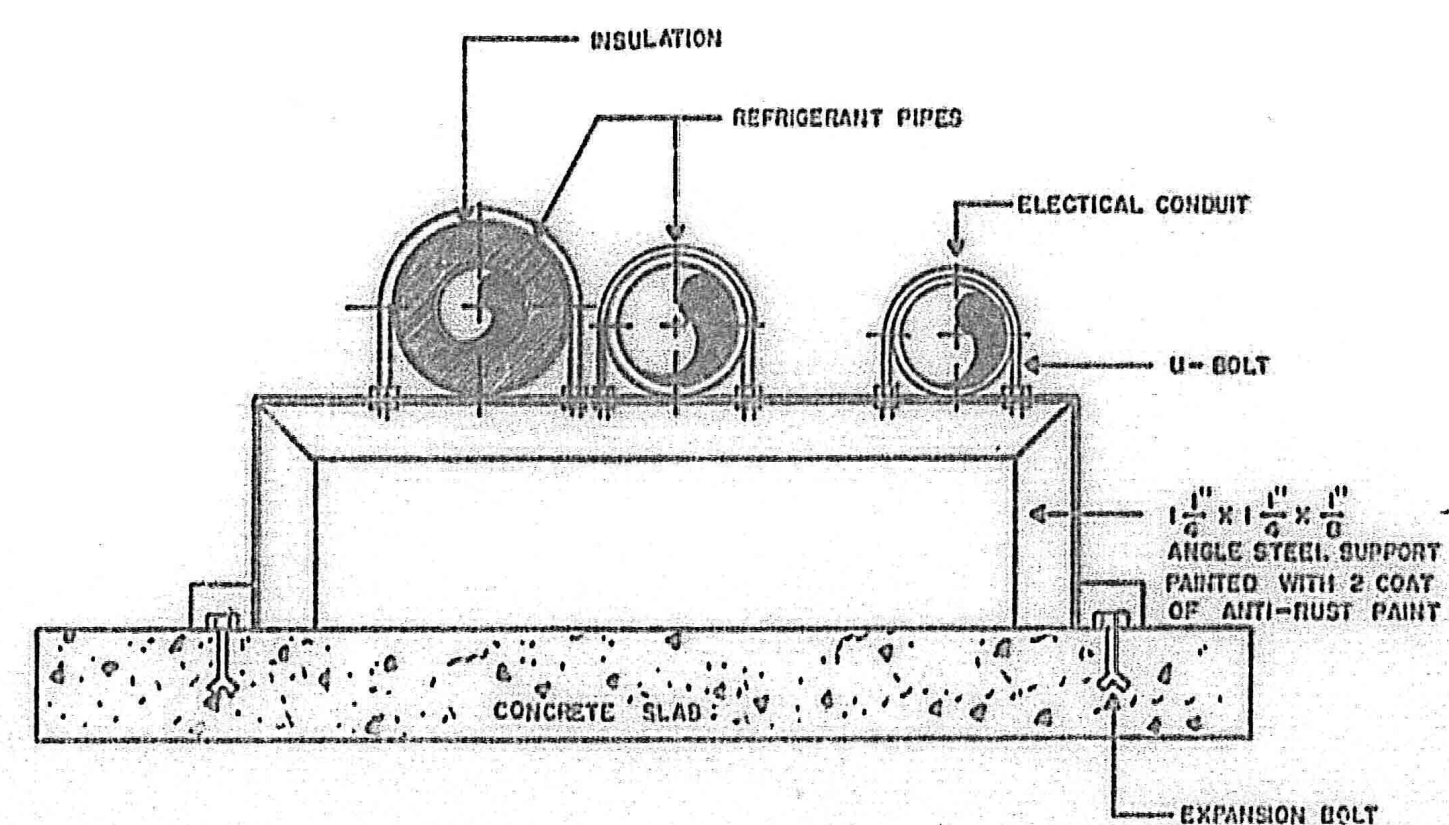


PROPELLER FAN



END VIEW

ALL STEEL SURFACE SHALL BE PAINTED WITH 2 COATS OF ANTI RUST PAINT



- 1 - FLARE CONNECTION TYPE FILTER DRYER
- 2 - SIGHT GLASS
- 3 - LIQUID LINE SERVICE SHUT OFF VALVE
- 4 - REFRIGERANT LINE
- 5 - RUBBER PAD
- 6 - 2" X 2" X 1/8" STEEL SUPPORT

TYPICAL INSTALLATION OF THERMOSTAT

กองแบบแผน กระทรวงสาธารณสุข				แบบ	
ช่างสำรวจ	ช่างเขียน	ชนิด	กล่าบลึก	อาคารผู้ป่วย 6 ชั้น	
ฝ่ายสำรวจ	นายแพทย์	144 เตียง		แสดงแบบ	
ฝ่ายวางแผน	นายแพทย์	นายแพทย์		ขยายการติดตั้งระบบปรับอากาศ 2	
ฝ่ายสถาปัตย์	นายแพทย์	นายแพทย์		แบบลด	
ฝ่ายสถาปัตย์	นายแพทย์	นายแพทย์		9073	
ฝ่ายสถาปัตย์	นายแพทย์	นายแพทย์		ME-9/12	
ฝ่ายสถาปัตย์	นายแพทย์	นายแพทย์		73	
ฝ่ายสถาปัตย์	นายแพทย์	นายแพทย์		วันที่ 25 พฤษภ	
ฝ่ายสถาปัตย์	นายแพทย์	นายแพทย์		ผู้ควบคุมการก่อสร้าง	
ฝ่ายสถาปัตย์	นายแพทย์	นายแพทย์		ลักษณะงาน	